

新補修部品カタログ「SUBARU-EPC」変更概要

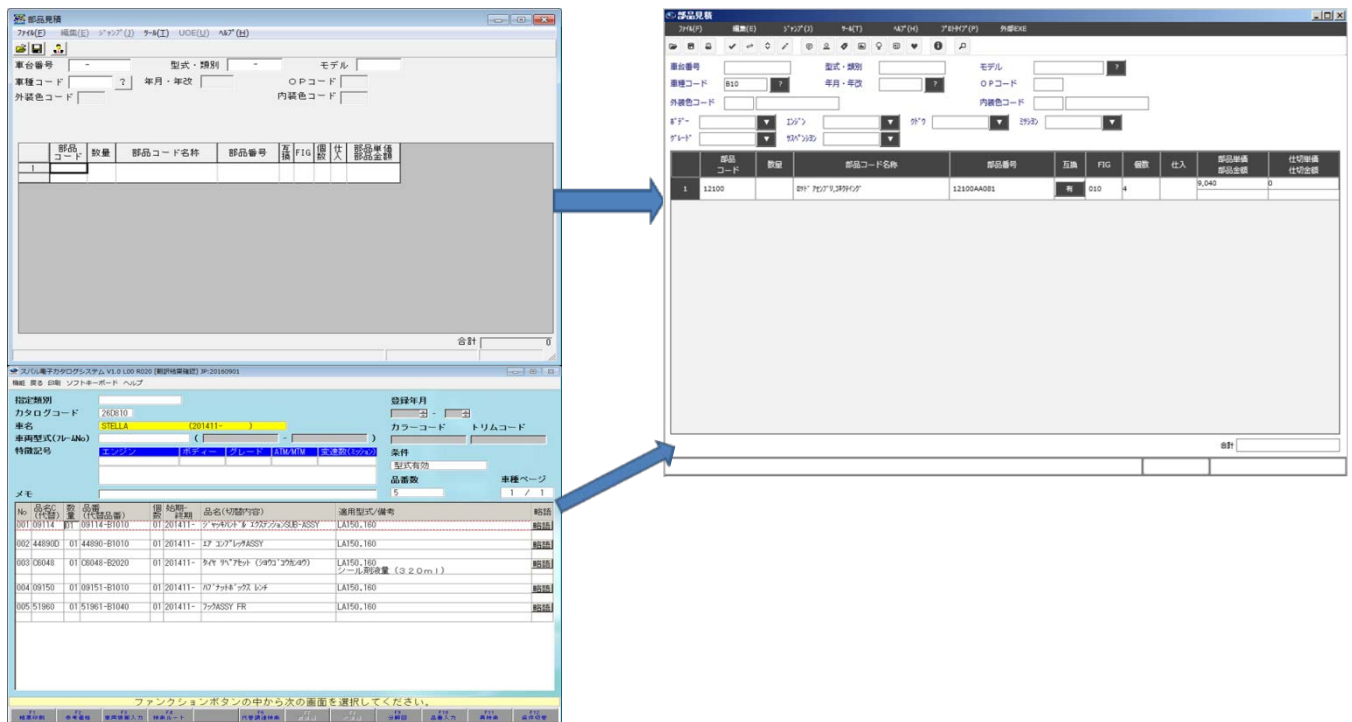
SUBARU-FAST II 及びアライアンス車電子パーツカタログの動作保証範囲の拡大と配布媒体の変更を行い、それぞれを統合しました。また、統合に合わせ機能の追加拡張を行いました。

1. 動作保証範囲の拡大、配布媒体変更

	SUBARU-FAST II アライアンス車電子パーツカタログ	SUBARU-EPC
配布媒体	CD 6枚	DVD 1枚
動作保証範囲	Windows7	WindowsVISTA~Windows10
ブラウザ	-----	Internet Explorer 9~11 (Edge除く)
メモリ	2GB以上	4GB以上
ローカルディスク 空き容量	2GB以上	10GB 以上

2. SUBARU-FAST II、アライアンス車電子パーツカタログの統合

基本機能、操作性はSUBARU-FAST IIと同様になります。



追加拡張機能

- 部品番号検索
 - ①特徴記号一括設定 (P.2)
 - ②グループコード検索 (P.2)
- イラスト検索
 - ①絵目次 (P.3)
 - ②分解図 (P.3)
- ユーザーメモ (P.4)
- 適用車種検索 (P.4)

廃止機能

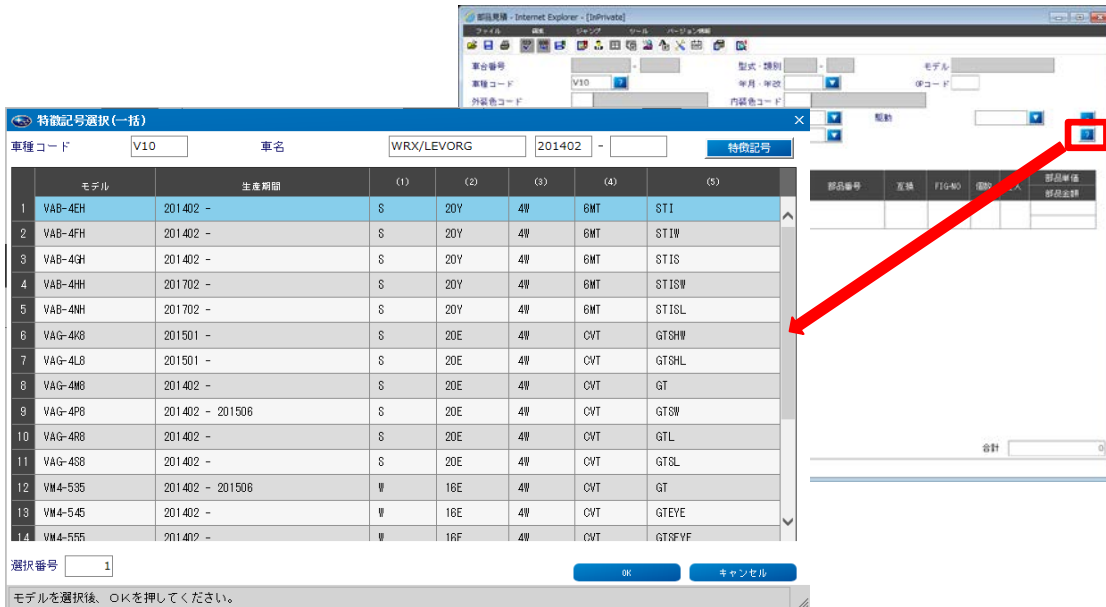
- SUBARU-FAST II
 - BP 見積もり
- アライアンス車電子パーツカタログ
 - 新品番一覧
 - 品番一覧
 - 参考価格検索

※追加拡張機能の設定及び使用方法についてはインストール&オペレーションマニュアルをご参照ください。

○部品番号検索機能の追加拡張

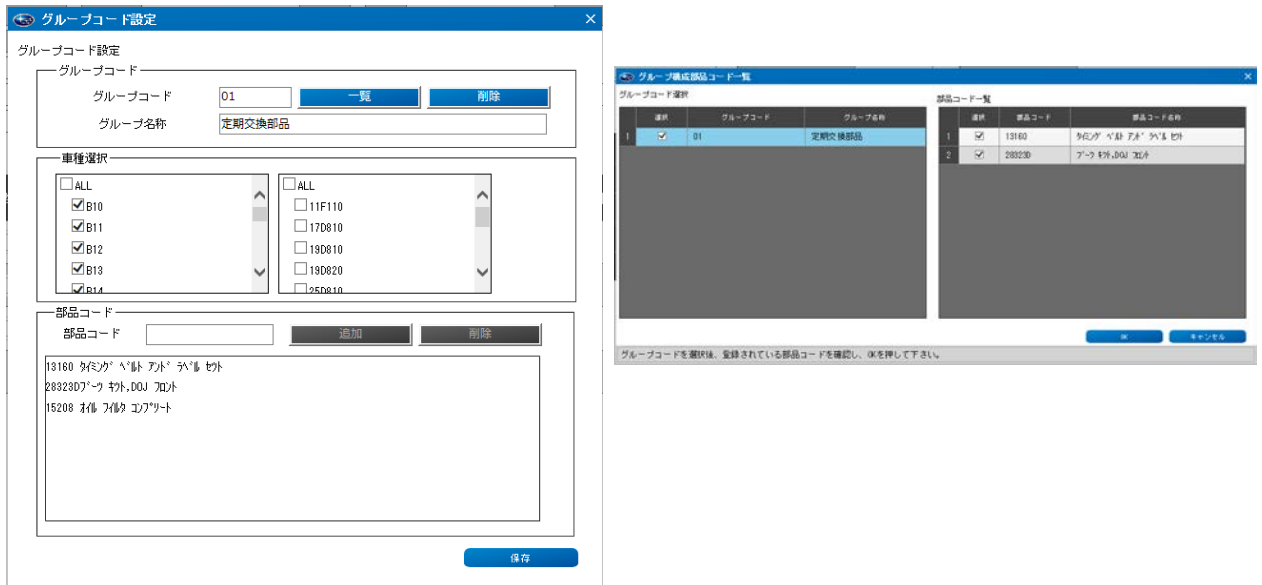
①特徴記号一括設定機能

従来は特徴記号を個別にしか設定出来ませんでしたが、一括で設定できるようになりました。
モデル、生産期間、特徴記号の組み合わせが表示され、選択する部品見積に一括で反映されます。



②グループコード検索

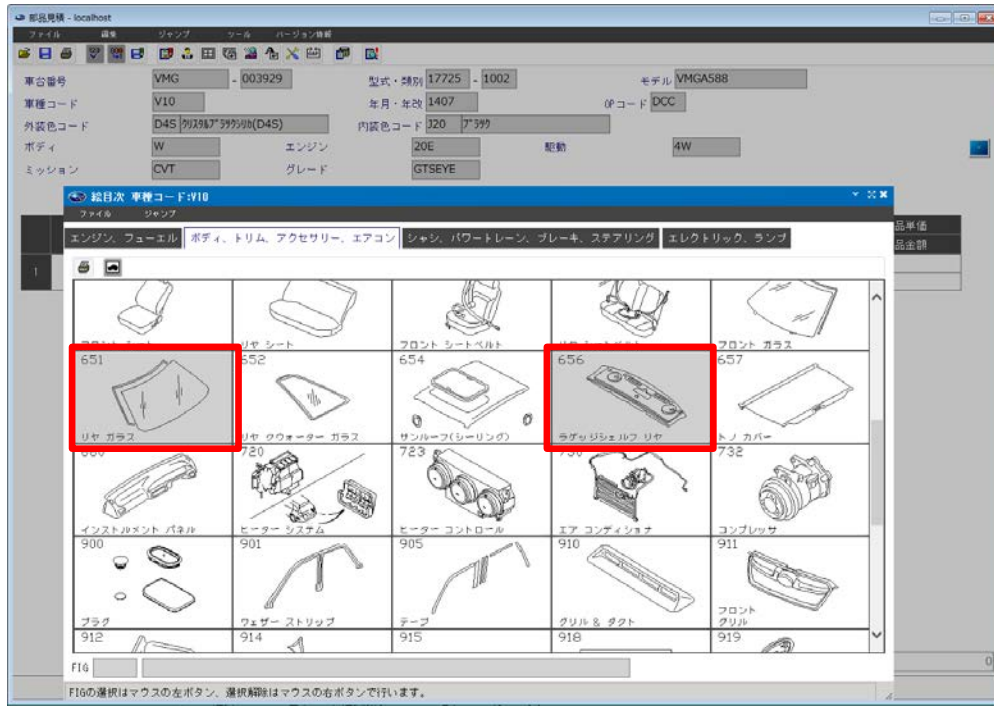
検索頻度の高い部品コードを予めグループとして設定しておく事で、纏めて部品検索ができます。



○イラスト検索機能の追加拡張

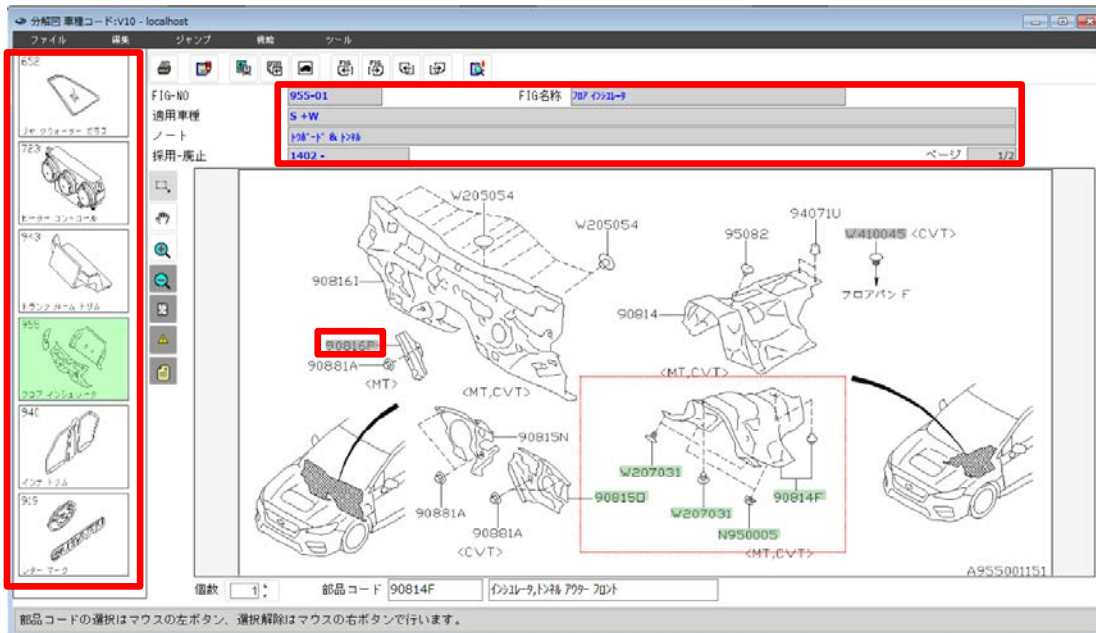
①絵目次

車両情報により該当するFIGのみ選択可とし、該当しないFIGは選択不可としました。



②分解図

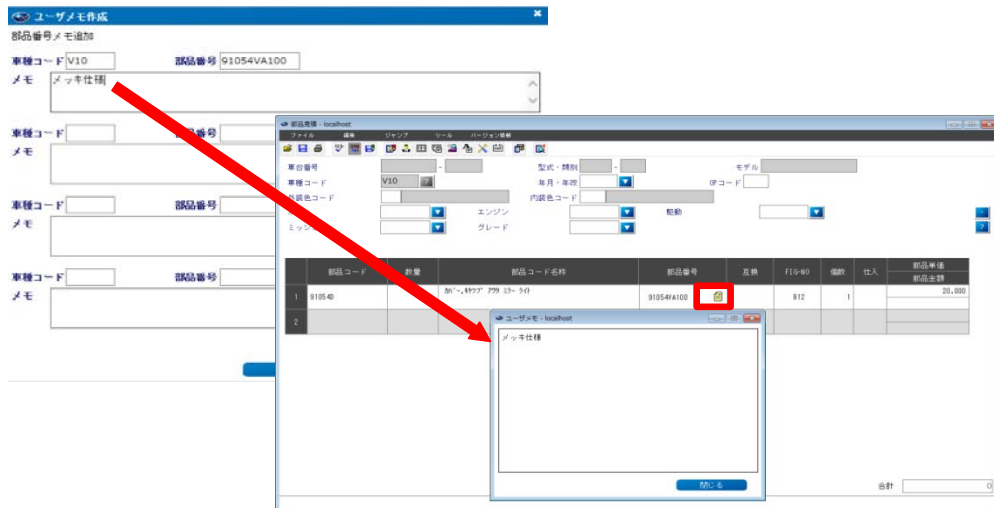
- ・表示されている分解図の情報追加
- ・部品コードの範囲(複数一括)選択
- ・選択中の FIG を左端に一覧表示
- ・車両情報により該当する部品コードのみ選択可、該当しない部品コードは選択不可



○ユーザーメモ

部品見積画面及び分解図画面でメモを表示することができます。

また、メモはネットワーク内の端末と共有することができます。



○適用車種検索

部品番号から適用車種を検索することができます。



3. その他

①運用上の注意

SUBARU-FAST II とSUBARU-EPCは、一台のパソコンでは同時にご使用いただけません。

SUBARU-EPCをインストールすると、SUBARU-FAST II がご使用できませんのでご注意ください。

②保存データの呼び出し

・SUBARU-FAST II

SUBARU-EPCインストール時にSUBARU2の保存データはバックアップとして「(C:)SUBARU2_BK_****」に移動されます。

.sfw 及び .sfa はSUBARU-EPCでそのまま呼び出し可能ですが、再保存する際は.sep に変更され(C:)SUBARU2に保存されます。

・アライアンス車電子パーツカタログシステム保存データ呼び出し

(C:)SUBARU3¥SAVE¥.swkはSUBARU-EPCでそのまま呼び出し可能ですが、再保存する際は.sep に変更され(C:)SUBARU2に保存されます。

以上